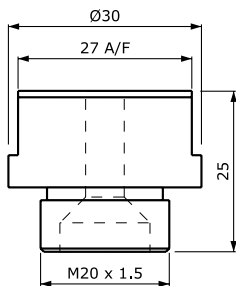
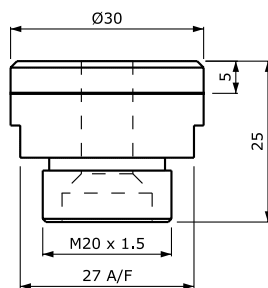


VÝMENNÁ ELEKTRODA NE Z MATERIÁLU CuCrZr



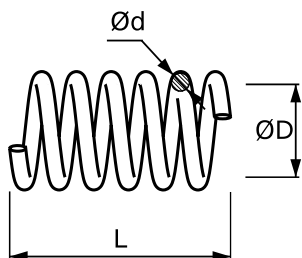
- vhodná na bežné naváranie matíc
- bežne skladom vo forme polotovaru
- cenovo dostupná alternatíva

VÝMENNÁ ELEKTRODA NE-ELK S ELKANITE-OVOU VRSTVOU



- vhodná na zváranie veľkých matíc a náročné podmienky
- zvláda väčšie prítlaky a zváracie prúdy
- výrazné predĺženie životnosti elektródy

PRUŽINA POD KOLÍK



OZNAČENIE PRUŽINY	Ød	ØD	L
TL0840	1	8	40
TL1040	1	10	40

VEĽKOSŤ MATICE	OTVOR V PLECHU Ø	POKERAMIZOVANÝ KOLÍK	VÝMENNÁ ELEKTRODA	
			CuCrZr	ELKANITE
M4				
M4	5.0	CP1	NE1	NE1:ELK
M4	6.0	CP2	NE2	NE2:ELK
M4	6.65	CP30	NE17	NE17:ELK
M4	7.0	CP11C	NE3	NE3:ELK
M5				
M5	5.5	CP43	NE13	NE13:ELK
M5	6.0	CP3	NE2	NE2:ELK
M5	6.1	CP3-6	NE2-6	NE2-6:ELK
M5	7.0	CP4	NE3	NE3:ELK
M5	7.5	CP70C	NE11	NE11:ELK
M6				
M6	6.0	CP18	NE2	NE2:ELK
M6	6.5	CP21	NE17	NE17:ELK
M6	7.0	CP5	NE3	NE3:ELK
M6	7.1	CP5-7/CP5-7C	NE3-7	NE3-7:ELK
M6	7.5	CP19	NE11	NE11:ELK
M6	8.0	CP6	NE4	NE4:ELK
M6	8.25	CP72C	NE35	NE35:ELK
M6 COL	8.7	CP67C	NE37	NE37:ELK
M6	9.0	CP71C	NE5	NE5:ELK
M6	9.65	CP41C	NE10	NE10:ELK
M6 COL	10.0	CP17C	NE6	NE6:ELK
M6 T/LESS	7.0	CP23	NE3	NE3:ELK
M6 T/LESS	7.5	CP14C	NE11	NE11:ELK
M8				
M8	8.5	CP31	NE20	NE20:ELK
M8	8.75	CP49C	NE37	NE37:ELK
M8	9.0	CP7/CP7C	NE5	NE5:ELK
M8	9.1	CP7-9	NE5	NE5:ELK
M8	9.5	CP16	NE10	NE10:ELK
M8	10.0	CP8	NE6	NE6:ELK
M8	10.1	CP8-10	NE6	NE6:ELK
M8	10.5	CP22	NE18	NE18:ELK
M8	11.0	CP66C	NE7	NE7:ELK
M8	11.2	CP73C	NE41	NE41:ELK
M8 COL	11.3	CP42-11.2	NE42	NE42:ELK
M8 COL	12.2	CP42	NE8	NE8:ELK
M8 T/LESS	8.75	CP50C	NE37	NE37:ELK
M8 T/LESS	9.0	CP24	NE5	NE5:ELK
M8 T/LESS	9.5	CP13C	NE10	NE10:ELK
M8 T/LESS	10.0	CP25C	NE6	NE6:ELK
M8 T/LESS	11.25	CP63C	NE7	NE7:ELK
M8 T/LESS	13.0	CP75C	NE12	NE12:ELK

Skratky špeciálnych prevedení: COL – s golierom, T/LESS – bez závitov, F – s jemným závitom, UNF – norma s jemným závitom, UNC – norma s hrubým závitom

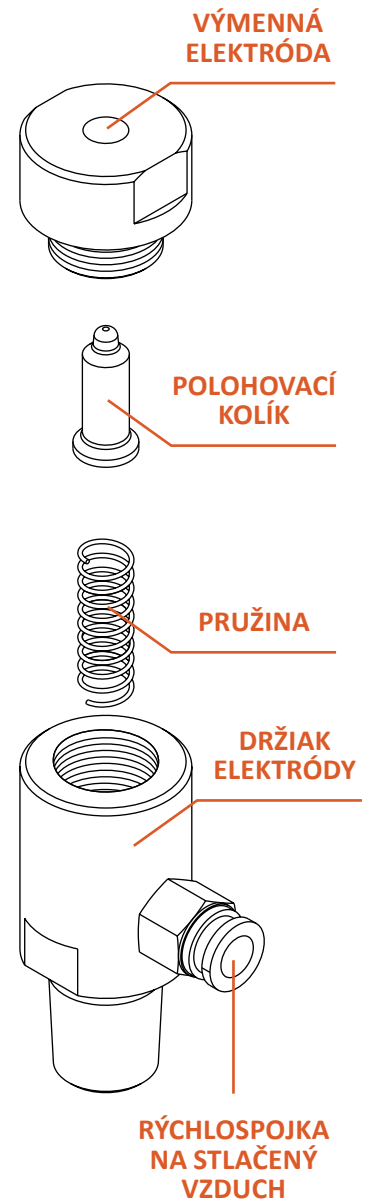
ZOSTAVY PRE NAVAROVANIE MATÍC

NE – VÝMENNÉ ELEKTRODY, CP – POKERAMIZOVANÉ KOLÍKY



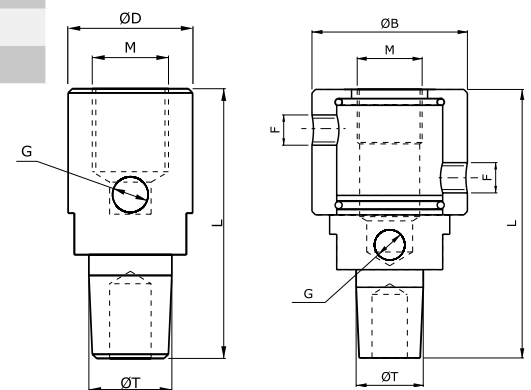
VEĽKOSŤ MATICE	OTVOR V PLECHU Ø	POKERAMIZOVANÝ KOLÍK	VÝMENNÁ ELEKTRODA	
			CuCrZr	ELKANITE
M10				
M10	11.0	CP9/CP9C	NE7	NE7:ELK
M10	11.5	CP20	NE16	NE16:ELK
M10	11.7	CP44C	NE8	NE8:ELK
M10	12.0	CP10	NE8	NE8:ELK
M10	12.2	CP48	NE8	NE8:ELK
M10	12.4	CP55C	NE14	NE14:ELK
M10	13.0	CP52C	NE12	NE12:ELK
M10	14.5	CP53C	NE25	NE25:ELK
M10 T/LESS	11.0	CP26C	NE7	NE7:ELK
M10 T/LESS	11.5	CP27C	NE16	NE16:ELK
M10 T/LESS	12.0	CP56C	NE8	NE8:ELK
M10 T/LESS	13.15	CP62C	NE12	NE12:ELK
M12				
M12	13.0	CP61C	NE12	NE12:ELK
M12	14.0	CP69C	NE27	NE27:ELK
M12	15.5	CP51C	NE45M22	NE45M22:ELK
M12 F	12.7	CP68	NE40	NE40:ELK
M12 F	13.0	CP47	NE12	NE12:ELK
M12 F	13.2	CP12-173	NE9M22	NE9M22:ELK
M12 F	13.4	CP12-175	NE44M22	NE44M22:ELK
M14				
M14	14.6	CP74C	NE80M22	NE80M22:ELK
INÉ				
1/4 UNF	8.0	CP28C	NE4	NE4:ELK
5/16 UNF	8.7	CP29C	NE20	NE20:ELK
5/16 UNF	8.95	CP59C	NE5	NE5:ELK
5/16 UNF COL	12.5	CP64C	NE14	NE14:ELK
7/16 UNF	11.65	CP60	NE43	NE43:ELK
7/16 UNF	12.0	CP15	NE8	NE8:ELK
7/16 UNF	12.6	CP76C	NE14	NE14:ELK
7/16 UNF	13.0	CP77C	NE12	NE12:ELK
7/16 UNF	16.2	CP54C	NE31M22	NE31M22:ELK
3/8 UNC	14.75	CP36	NE26	NE26:ELK
3/8 UNC	14.5	CP65C	NE25	NE25:ELK

KOMPLETNÁ ZOSTAVA



DRŽIAKY ELEKTROD

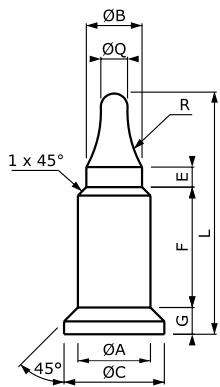
OZNAČENIE DRŽIAKA S NEPRIAMYM CHLADENÍM	OZNAČENIE DRŽIAKA S PRIAMYM CHLADENÍM	M	ØD	ØT	L	G	F	ØB
B1	B1WC	M20x1.5	30	19, 5°	65	G1/8"	G1/8"	44
B1-20110	B1-20110WC	M20x1.5	30	20, 1:10	65	G1/8"	G1/8"	44
B1-18110	B1-18110WC	M20x1.5	30	18, 1:10	65	G1/8"	G1/8"	44
B1-16110	B1-16110WC	M20x1.5	30	16, 1:10	65	G1/8"	G1/8"	44



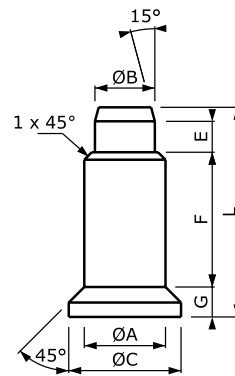
Pre iné uchytenie alebo úpravu rozmerov držiaka nám napíšte dopyt.
 Držiaky sú dodávané s pružinou, rýchlospojku na stlačený vzduch (pripojenie na Ø6 hadicu) a rýchlospojku na vodné chladenie (držiaky s priamym chladením, pripojenie na Ø8 hadicu).

DRŽIAK S NEPRIAMYM CHLADENÍM

DRŽIAK S PRIAMYM CHLADENÍM



PREDĹŽENÝ TYP (DOLPHIN)
CP__
 automatické podávanie matice



KRÁTKY TYP (CASTELLATED)
CP__C
 manuálne podávanie matice



OZNAČENIE		VELKOŠŤ MATICE	OTVOR V PLECHU	ØA	ØB	ØC	E	F	G	L	ØQ	R	DOSTUPNOSŤ
PREDĹŽENÝ TYP	KRÁTKY TYP												
	CPM3C	M3	4.0	3.85	2.4	8	1.7	23	—	30.2	—	—	✓
CP1		M4	5.0	4.85	3.2	10	2	22	4	31	2.5	9	✓
CP2		M4	6.0	5.85	3.2	10	2	22	4	31	2.5	9	✓
CP30		M4	6.65	6.5	3.2	10	2	22	4	31	2.5	9	▼
	CP11C	M4	7.0	6.85	3.2	10	1.7	23	4	30.2	—	—	▼
CP43		M5	5.5	5.35	4.1	10	2.5	22	4	32	3	13.3	✓
CP3		M5	6.0	5.85	4.1	10	2.5	22	4	32	3	13.3	✓
CP3-6		M5	6.1	5.95	4.1	10	2.5	22	4	32	3	13.3	▼
CP4		M5	7.0	6.85	4.1	10	2.5	22	4	32	3	13.3	✓
	CP70C	M5	7.5	7.35	4.1	10	2	23	4	30.5	—	—	▼
	CP41C	M6	9.65	9.5	4.9	10	2.5	23	4	31.5	—	—	▼
CP21		M6	6.5	6.35	4.9	10	2.5	22	3	32	3.5	15.5	✓
CP5		M6	7.0	6.85	4.9	10	2.5	22	3	32	3.5	15.5	✓
	CP34C	M6	7.1	7.05	4.9	10	2.5	23	3	32	—	—	✓
CP5-7		M6	7.1	6.95	4.9	10	2.5	22	3	35	3.5	15.5	✓
	CP5-7C	M6	7.1	6.95	4.9	10	2.5	22	3	31.5	—	—	✓
CP19		M6	7.5	7.35	4.9	10	2.5	22	3	33	3.5	15.5	✓
CP6		M6	8.0	7.85	4.9	10	2.5	22	3	33	3.5	15.5	✓
	CP72C	M6	8.25	8.15	4.9	12	2.5	23	4	31.5	—	—	✓
	CP67C	M6 COL	8.7	8.55	4.9	12	4	23	4	31.5	—	—	✓
	CP71C	M6	9.0	8.85	4.9	12	2.5	23	4	31.5	—	—	✓
	CP17C	M6 COL	10	9.8	4.9	16	2.5	23	4	31.5	—	—	▼
CP23		M6 T/LESS	7.0	6.84	5.25	12	2.5	22	3	32	3.5	15.5	▼
	CP14C	M6 T/LESS	7.5	7.35	5.25	12	2.5	23	4	31.5	—	—	✓
CP31		M8	8.5	8.35	6.6	12	3.5	23	3	34	5	17.5	✓
	CP49C	M8	8.75	8.6	6.6	12	3.5	23	4	32.5	—	—	✓
CP7		M8	9.0	8.85	6.6	12	3	23	3	34	5	17.5	✓
	CP7C	M8	9.0	8.85	6.6	12	3	23	4	32.5	—	—	▼
CP7-9		M8	9.1	8.95	6.6	12	3	24	3	39	4	32.5	✓
CP16		M8	9.5	9.35	6.6	12	3	23	3	34	5	17.5	✓

✓ – bežne skladom

▼ – na objednávku

Tabuľka dostupnosti pokeramizovaných kolíkov má iba informatívny charakter. Skutočné skladové zásoby sa môžu líšiť. Na bežne nevyrábanané typy kolíkov sa môže vzťahovať minimálne objednávacie množstvo. Ďalšie tvary kolíkov dostupné na dopyt. Skratky špeciálnych prevedení: COL – s golierom, T/LESS – bez závitov, F – s jemným závitom, UNF – norma s jemným závitom, UNC – norma s hrubým závitom

POKERAMIZOVANÉ KOLÍKY CP

DETAILNÝ ROZPIS ROZMEROV



OZNAČENIE		VEĽKOSŤ MATICE	OTVOR V PLECHU	ØA	ØB	ØC	E	F	G	L	ØQ	R	DOSTUPNOSŤ
PREDĹŽENÝ TYP	KRÁTKY TYP												
CP8		M8	10.0	9.85	6.6	12	3	23	3	34	5	17.5	✓
CP8-10		M8	10.1	9.95	6.6	12	3	23	3	34	5	17.5	✓
CP22		M8	10.5	10.35	6.6	12	3	23	3	34	5	17.5	✓
	CP66C	M8	11.0	10.85	6.6	16	3.5	23	4	32.5	—	—	✓
	CP73C	M8	11.2	11.05	6.6	16	3.5	23	4	32.5	—	—	▼
	CP50C	M8 T/LESS	8.75	8.6	7.25	12	3.5	23	4	32.5	—	—	▼
CP24		M8 T/LESS	9.0	8.84	7.25	12	3	23	3	34	5	17.5	▼
	CP13C	M8 T/LESS	9.5	9.35	7.25	12	3.5	23	4	32.5	—	—	▼
	CP25C	M8 T/LESS	10.0	9.84	7.25	15	3.5	23	4	32.5	—	—	✓
	CP63C	M8 T/LESS	11.25	11.1	7.25	15	3.5	23	4	32.5	—	—	✓
	CP75C	M8 T/LESS	13.0	12.85	7.25	15	3.5	23	4	32.5	—	—	✓
CP42-11.2		M8 COL	11.3	11.2	6.6	15	3.5	24	3	32.5	7	30.5	▼
CP42		M8 COL	12.2	12.05	6.6	15	3.5	24	3	37	7	30.5	✓
CP9		M10	11.0	10.85	8.33	15	4	24	3	37	7	30.5	▼
	CP9C	M10	11.0	10.85	8.33	15	4	24	3	33.5	—	—	✓
CP20		M10	11.5	11.35	8.33	15	4	24	3	37	7	30.5	▼
	CP44C	M10	11.7	11.55	8.33	15	4	23	4	33.5	—	—	✓
CP10		M10	12.0	11.84	8.33	15	4	24	3	37	7	30.5	✓
CP48		M10	12.2	12.1	8.5	16	4	24	3	37	7	30.5	✓
	CP55C	M10	12.4	12.25	8.33	16	4	23	4	33.5	—	—	✓
	CP52C	M10	13.0	12.85	8.33	16	4	23	4	33.5	—	—	✓
	CP26C	M10 T/LESS	11.0	10.74	8.95	16	4	23	4	33.5	—	—	✓
	CP27C	M10 T/LESS	11.5	11.35	8.95	16	4	23	4	33.5	—	—	✓
	CP56C	M10 T/LESS	12.0	11.85	8.95	16	4	23	4	33.5	—	—	▼
	CP62C	M10 T/LESS	13.15	13.05	9.15	16	4	23	4	33.5	—	—	▼
	CP53C	M10 COL	14.5	14.35	8.33	16	4	23	4	33.5	—	—	▼
	CP61C	M12	13.0	12.85	10.05	16	5	23	5	34.5	—	—	✓
	CP69C	M12	14.0	13.85	10.05	16	5	23	5	34.5	—	—	✓
	CP51C	M12	15.5	15.35	10.05	18	7	23	4	37	—	—	✓
CP47		M12 F	13.0	12.85	10.4	16	4	23	5	39	9	41	✓
CP12-173		M12 F	13.2	13.05	10.5	16.5	6	24	3	37	9	41	▼
CP12-175		M12 F	13.4	13.2	10.5	16.5	5	24	3	34.5	9	41	▼
	CP74C	M14	14.6	14.35	12.4	16.5	5	23	4	34.5	—	—	✓
	CP28C	1/4 UNF	8.0	7.85	5.35	12	3.5	23	4	32.5	—	—	▼
	CP29C	5/16 UNF	8.7	8.55	6.75	16	3.5	23	4	32.5	—	—	✓
	CP59C	5/16 UNF	8.95	8.8	6.75	16	3.5	23	4	32.5	—	—	▼
	CP64C	5/16 UNF COL	12.5	12.35	6.75	16	3.5	23	4	32.5	—	—	▼
CP15		7/16 UNF	12.0	11.85	9.7	16	5	23	3	37	7	30.5	✓
	CP76C	7/16 UNF	12.6	12.4	9.7	16	5	23	4	34.5	—	—	✓
	CP77C	7/16 UNF	13.0	12.85	9.7	16	5	23	4	34.5	—	—	✓
	CP54C	7/16 COL	16.2	16	9.7	18	5	23	4	34.5	—	—	▼
	CP65C	3/8 UNC COL	14.5	14.35	7.9	16	5	23	4	33	—	—	▼

Tabuľka dostupnosti pokeramizovaných kolíkov má iba informatívny charakter. Skutočné skladové zásoby sa môžu líšiť.
 Na bežne nevyrábané typy kolíkov sa môže vzťahovať minimálne objednávacie množstvo. Ďalšie tvary kolíkov dostupné na dopyt.
 Skratky špeciálnych prevedení: COL – s golierom, T/LESS – bez závitov, F – s jemným závitom,
 UNF – norma s jemným závitom, UNC – norma s hrubým závitom